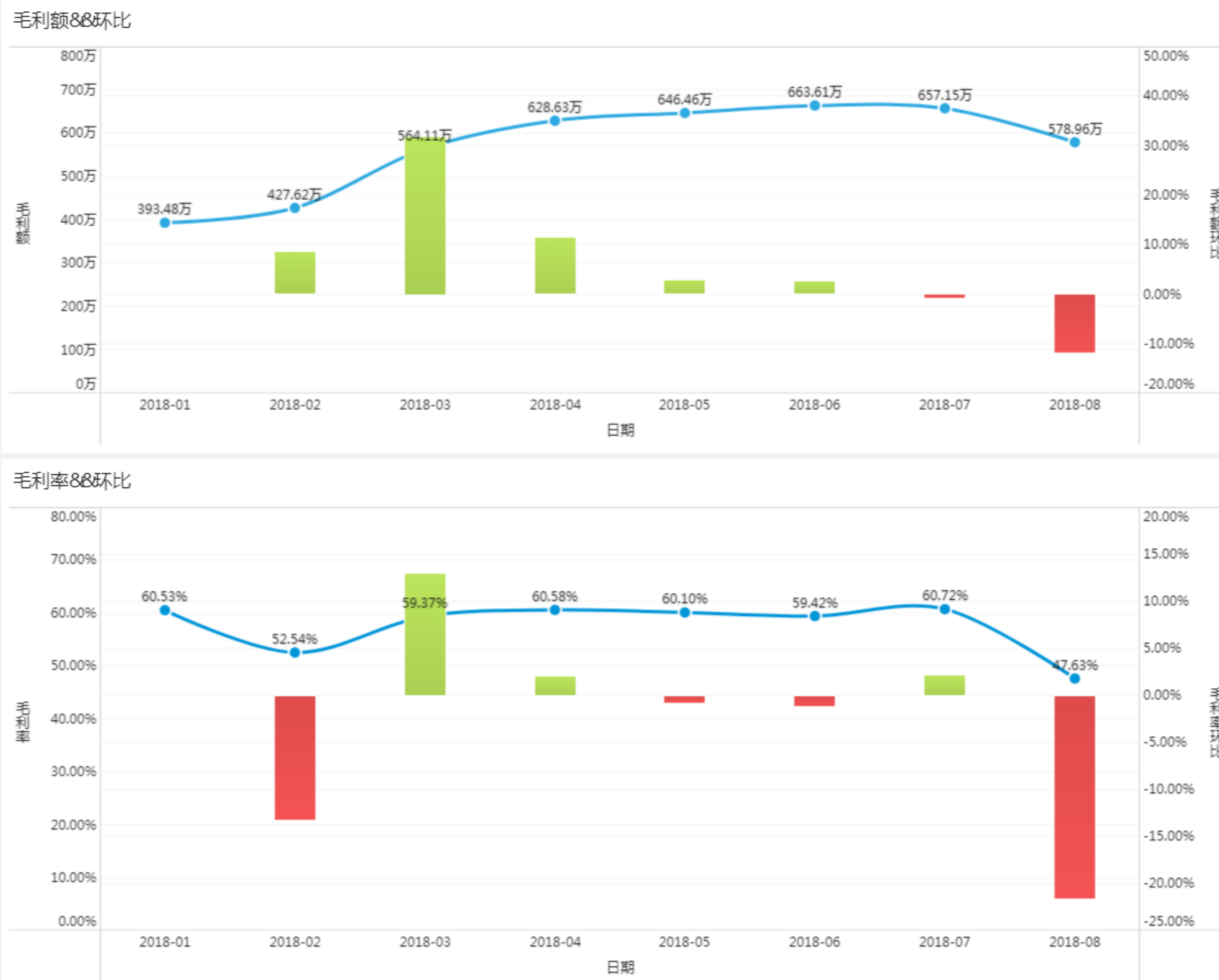
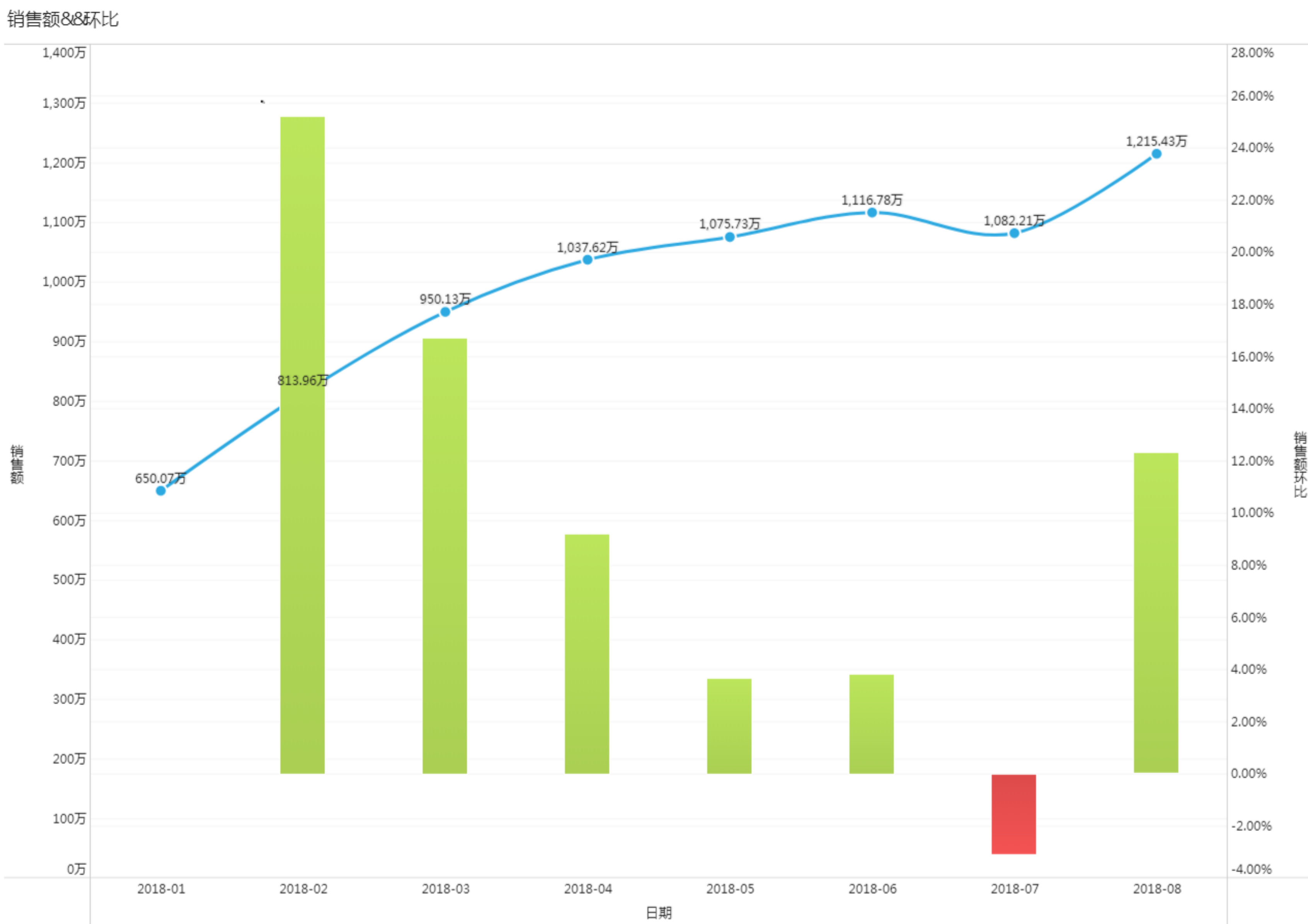
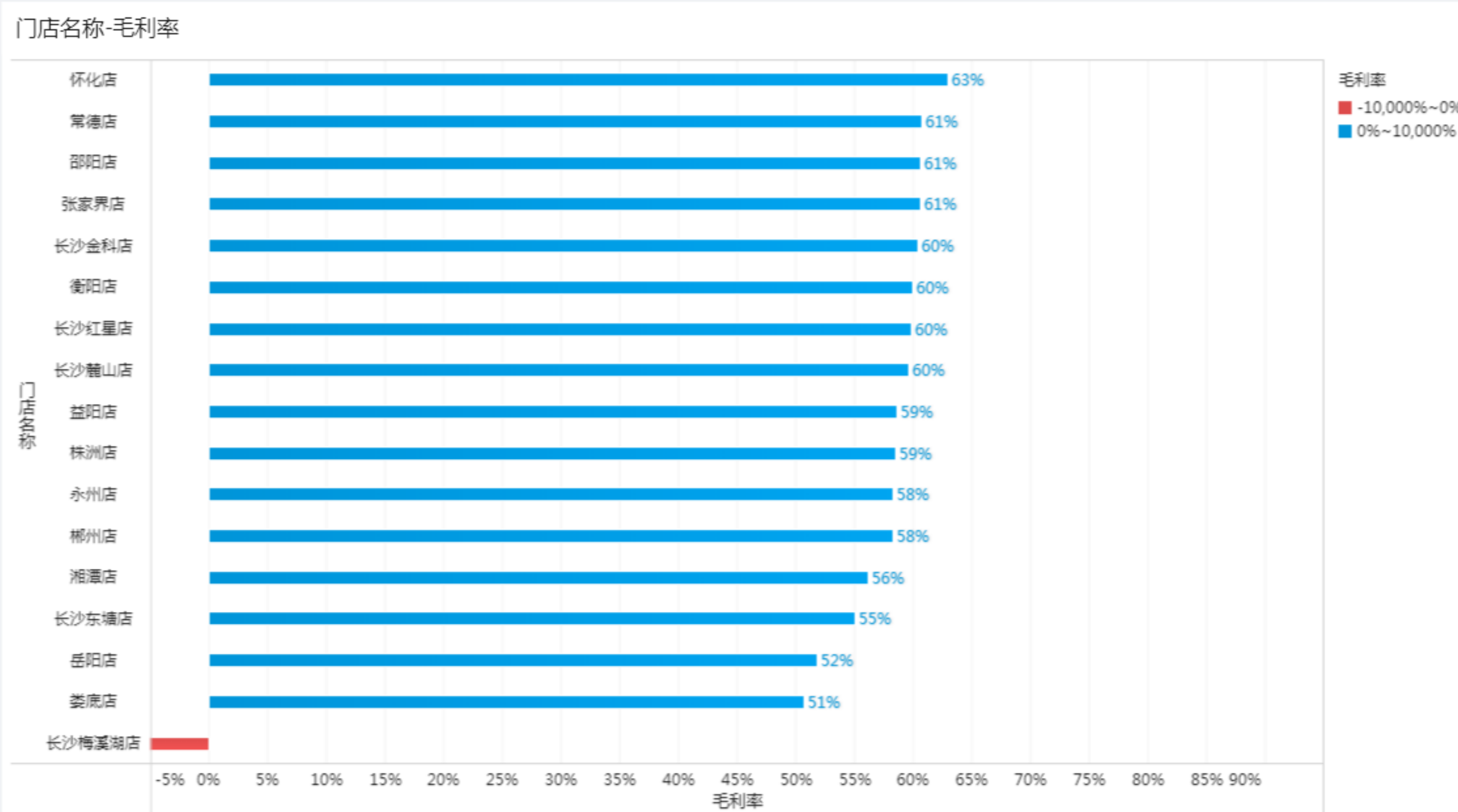
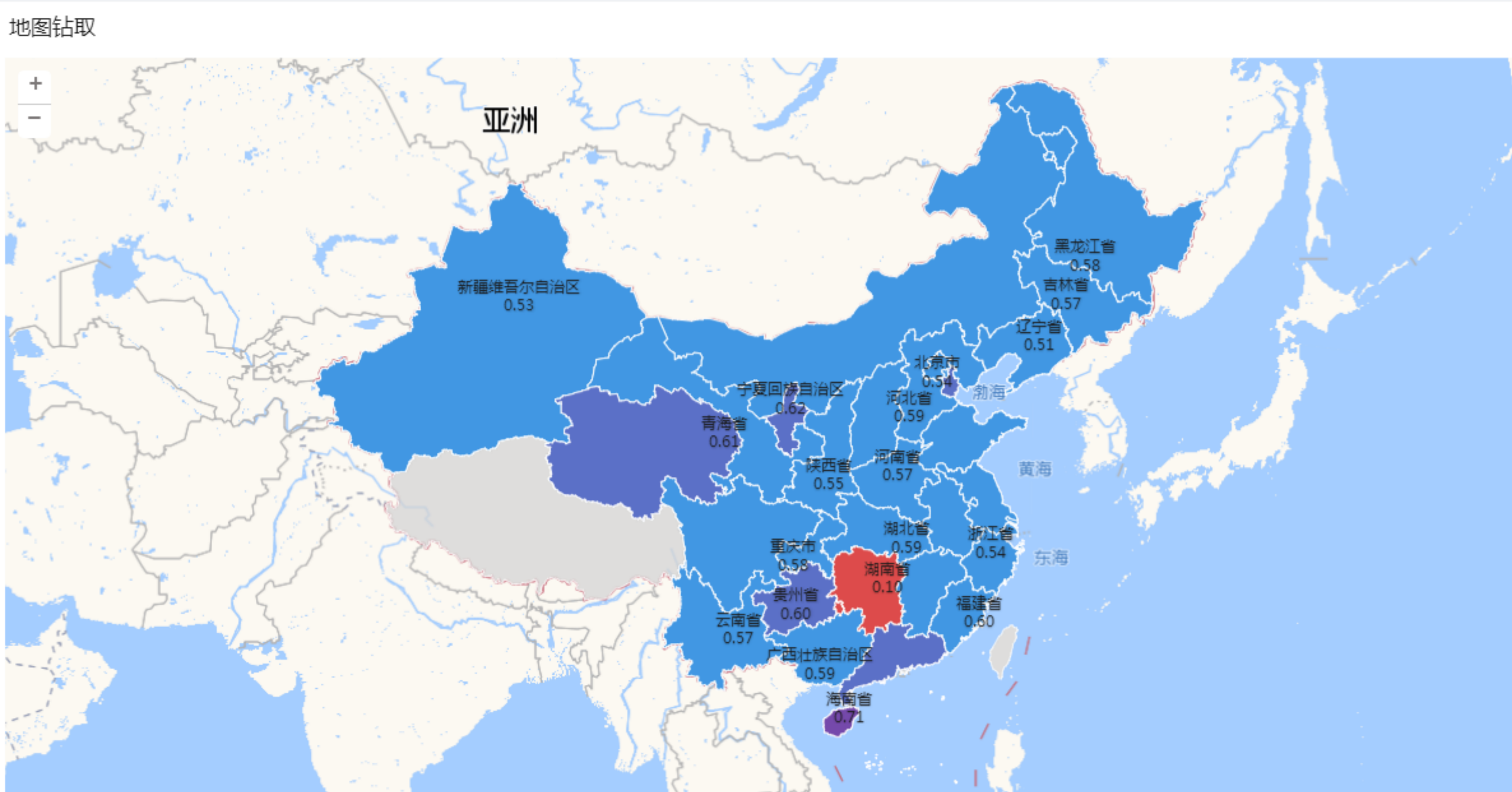


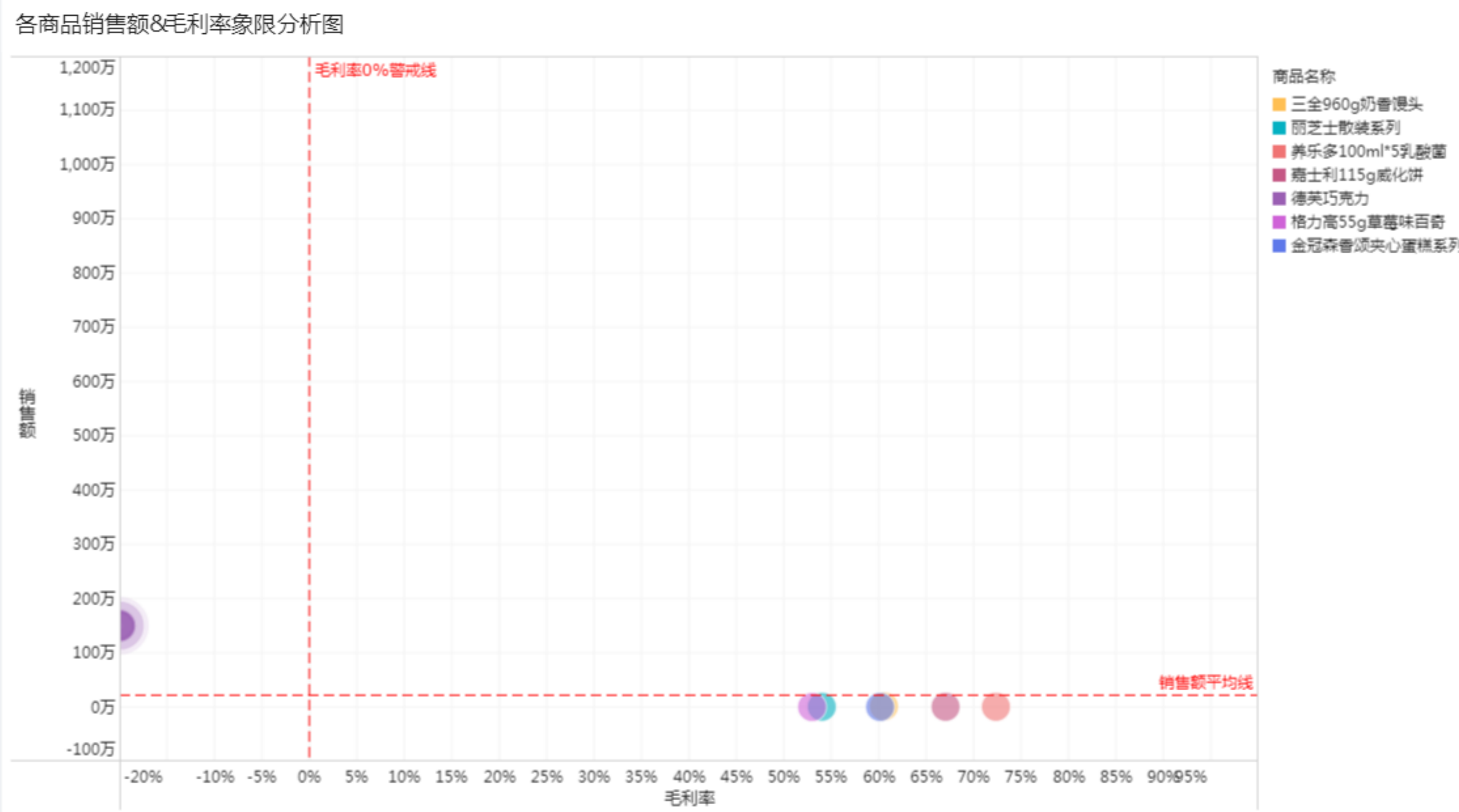
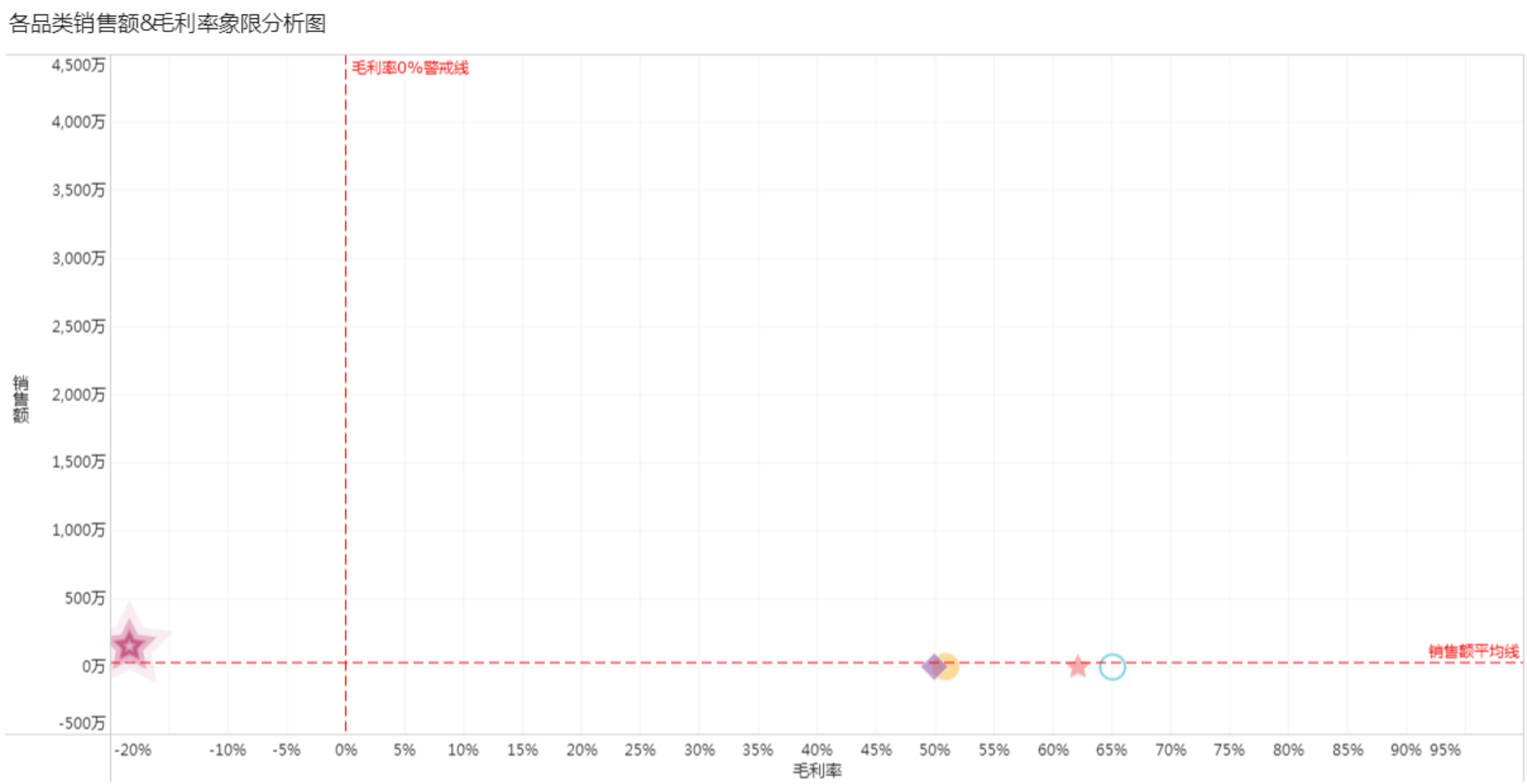
集团利润总览 -8月销售额环比提升了12.31%，总毛利额却下降了11.9%，总毛利率更是下降了21.55%。



各区域门店毛利率分析 -8月湖南省-长沙市毛利率较低，异常门店为梅溪湖店。



异常类别/商品监测 -通过象限定位到异常品类为零食-德芙巧克力，出现高销售额，负毛利率的异常现象，导致总毛利下降。



异常订单追踪 -发现8月17日德芙巧克力出现大量异常订单，交由审计部门跟踪处理。

Table with columns: 日期(年月日), 单据编码, 省份, 城市, 门店名称, 商品类别, 商品名称, 数量, 销售额, 毛利额. Contains 100 rows of order data for Dove chocolate on 2018-08-17.